

# Действия при получении информации о возможной атаке БПЛА.

**Что делать при атаке  
беспилотных летательных  
аппартов**  
(БПЛА)



# Алгоритм действий при угрозе атаки БПЛА

Сначала передается единый сигнал опасности  
**«ВНИМАНИЕ ВСЕМ!»**, основным средством доведения  
которого являются электро-сирены (непрерывное звучание).  
Немедленно привести в готовность все расположенные на  
оповещаемой территории узлы проводного вещания, радио-  
и телевещательные станции, онлайн-трансляции на  
мобильном устройстве

**Сигнал гражданской обороны**  
**"ВНИМАНИЕ ВСЕМ!"**

(сопровождается включением сирен и громкоговорителей  
с последующим доведением экстренной информации)

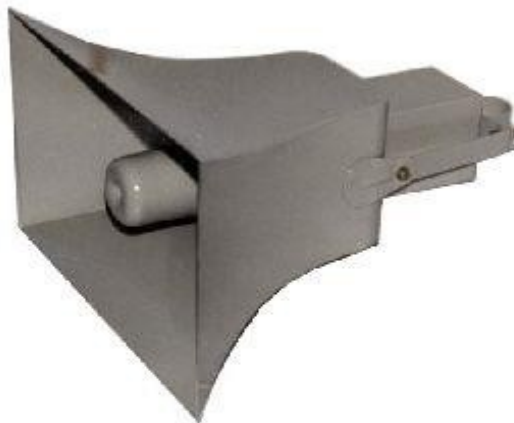
## **Порядок действий населения по сигналу "ВНИМАНИЕ ВСЕМ!":**

- включите телевизор, радиоприемник (и другие имеющиеся источники информации);
- прослушайте (прочитайте) сообщение о сложившейся ситуации и порядке действий (пользуйтесь информацией, поступающей только из официальных источников);
- доведите полученную информацию до родственников и соседей (они могли не слышать сигнал);
- выключите освещение, перекройте газ и воду;
- действуйте в соответствии с полученным сообщением;
- сохраняйте спокойствие и не паникуйте.

# Средства оповещения



электросирены



выносные акустические  
устройства (ВАУ)



Устройства  
громкого боя



телефон



Средства  
сотовой связи



телевидение



беспроводное радио

1. Прекратить учебный процесс. Обеспечить нахождение обучающихся и сотрудников в здании образовательного учреждения (до получения информации об отмене тревоги или начале эвакуации).

**!** Быстро, без паники, вывести обучающихся из аудитории, занять места в помещениях без оконных блоков (по возможности с несущими стенами). Либо перейти и сесть на пол в той части аудитории, которая наиболее удалена от окон (закрытых/зашторенных), выставив перед собой перевернутые парты (баррикады). Это необходимо, чтобы уменьшить риск поражения от стекла и других поражающих объектов.

2. Если нет подвала, спуститься на нижние этажи. Чем ниже, тем лучше. В идеале всем на первый этаж. Определить внутренние комнаты, чем больше бетона вокруг, тем лучше (несущие стены), если все комнаты внешние, укрыться под лестничными проемами.

**!** Ни в коем случае не находиться напротив окон! Если известно, с какой стороны ведется обстрел, то выбрать самые удаленные помещения с противоположной стороны. Сесть на пол у стены. Чем ниже человек находится во время попадания снаряда, тем больше шансов, что его не зацепит осколком. Окна закрыть массивной мебелью, набитой плотно вещами, папками, бумагой.



# СИГНАЛ «ОТБОЙ»

Способ подачи сигнала: Объявление по радиотрансляционным и телевизионным приемникам информации об отбое сигналов:



«ВОЗДУШНАЯ ТРЕВОГА», «ХИМИЧЕСКАЯ ТРЕВОГА»,  
«РАДИАЦИОННАЯ ОПАСНОСТЬ», «УГРОЗА  
КАТАСТРОФИЧЕСКОГО ЗАТОПЛЕНИЯ»

С какой целью подается: Разрешение персоналу и населению покинуть  
защитные сооружения



Действия по сигналу



1. Вернуться из защитного сооружения к месту работы или проживания.
2. Быть в готовности к возможному повторению сигналов оповещения ГО.

# Действия

## *Руководство (руководитель и его заместители)*

1. Получить оповещение об опасности по средствам:
  - звук сирены (непрерывное звучание);
  - сигнал оповещения «ВНИМАНИЕ ВСЕМ!» (мобильный телефон, СМИ);
  - оповещение единой дежурно-диспетчерской службы.
2. Обеспечить доступным способом информирование работников образовательной организации об опасности (по средствам речевого или звукового оповещения).



3. Принять решение об изменении порядка образовательного процесса (отменить занятия в колледже, прервать «тихий час»):

- обеспечить размещение в безопасном месте (подальше от окон) обучающихся и работников;
- выставить посты наблюдения по периметру учреждения с устойчивой связью для мониторинга воздушного пространства на предмет подлетающих БПЛА;
- ожидать сообщения об отмене опасности в здании образовательного учреждения;
- при отмене угрозы опасности дать указание об информировании родителей (законных представителей) о временном прекращении учебного процесса;
  - действовать по ситуации: направить к месту сбора назначенных лиц для осуществления контроля за передачей обучающихся родителям (законным представителям) или возобновить учебный процесс.

## Персонал (педагогический состав) :

1. Получить оповещение об опасности по средствам:

- звук сирены (непрерывное звучание);
- сигнал оповещения «ВНИМАНИЕ ВСЕМ!» (мобильный телефон, СМИ, сигнализация, ГГС).

2. Прервать уроки/занятия;

- закрыть окна (шторы/жалюзи) в аудитории/группе;
- обеспечить размещение обучающихся в местах с минимальным остеклением;
- педагогу/воспитателю/сопровождающему детей находиться с мобильным телефоном для получения корректировок действий;
- вести себя спокойно, уверенно, не допуская паники среди детей, помогая справляться с негативными эмоциями;
- ожидать сообщения об отмене опасности в здании образовательного учреждения;

- по указанию руководителя обеспечить информирование родителей (законных представителей) о временном прекращении учебного процесса;
- по указанию руководителя или назначенных им лиц обеспечить передачу обучающихся родителям (законным представителям) или возобновить учебный процесс.

## *Категория персонала*

### *Работник охраны*

1. Получить оповещение об опасности по средствам:
  - звук сирены;
  - сигнал оповещения «ВНИМАНИЕ ВСЕМ!»;
  - оповещения единой дежурно-диспетчерской службы.
2. Обеспечить по указанию руководителя незамедлительную передачу тревожного сообщения об угрозе (подача затяжного или нескольких звонков, либо по средствам речевого или звукового оповещения).
3. Действовать в соответствии с инструкциями при возникновении ЧС.
4. Ожидать сообщения об отмене опасности в здании образовательного учреждения.

## *Технический персонал*

1. Получить оповещение об опасности по средствам:
  - звук сирены;
  - сигнал оповещения «ВНИМАНИЕ ВСЕМ!»;
  - оповещения единой дежурно-диспетчерской службы.

1. Попытаться покинуть опасную зону (открытые пространства/помещения с окнами, уводя за собой находящихся поблизости людей, закрыть окна (шторы/жалюзи) в кабинете/группе;

3. Обеспечить размещение обучающихся в местах с минимальным остеклением, не допускать паники среди детей.

4. Ожидать сообщения об отмене опасности в здании образовательного учреждения.

## Обучающиеся

1. Получить оповещение об опасности по средствам:
  - звук сирены;
  - сигнал оповещения «ВНИМАНИЕ ВСЕМ!»;
  - оповещения единой дежурно-диспетчерской службы.
2. Действовать по указанию взрослого (руководителя, педагога), сохранять спокойствие и выполнять инструкции взрослого. В случае, если чувствуешь сильный страх, сказать об этом взрослому, постарайся участвовать в упражнениях, которые предлагает взрослый, обрати внимание на своих сверстников, может кто-то из них нуждается в твоей поддержке (улыбнись ему, возьми за руку, положи руку на плечо).
3. Ожидать сообщения об отмене опасности в здании образовательного учреждения.



## Родители (законные представители)

Если вы услышали звук сирены, а ваш ребенок находится в образовательном учреждении, ПОМНИТЕ, что рядом с ним в этот момент находятся взрослые, которые несут ответственность за его жизнь и здоровье и прилагают все усилия для сохранения его благополучия. Сохраняйте спокойствие, постарайтесь справиться с первым желанием позвонить педагогу. Дождитесь получения информации из родительского чата или по другим каналам. Этим вы окажите помощь и своим детям, и педагогу.

# Признаки нахождения БПЛА в воздухе:



**вы видите в воздухе сам БПЛА,**

его силуэт или мигающий огонек  
на небольшой высоте от 30 до 100 м



**вы слышите характерные звуки БПЛА:**

жужжание либо звук работающей  
газонокосилки или мопеда



# Что делать при появлении БПЛА если вы в автомобиле?

- 1** Припаркуйтесь и покиньте автомобиль
- 2** Если вас много, нет укрытия — разбежитесь
- 3** Спрячьтесь в укрытии, здании, под деревьями

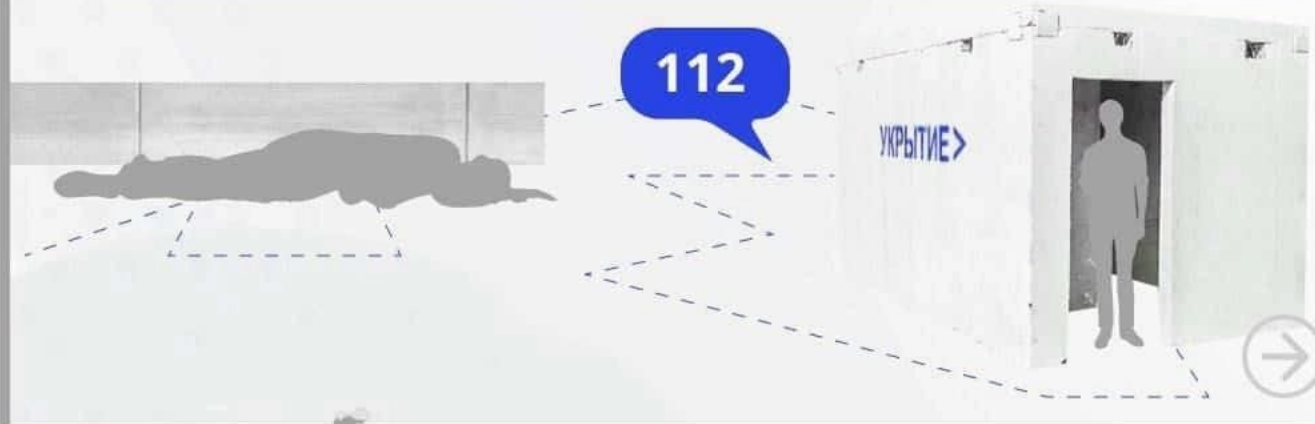
сообщите об обнаружении БПЛА **по номеру 112**,  
назовите время и место обнаружения, примерный  
курс полета, визуальные особенности, свои ФИО



# Что делать при появлении БПЛА если вы на улице?

- 1** Покиньте опасную зону. По возможности бегите зиззагами
- 2** Спрячьтесь в укрытии, в здании, под деревьями
- 3** При сбросе боеприпаса отбегите в сторону, лягте на землю, за бордюр или в канаву, закройте голову руками
- 4** Не поднимайтесь после первого взрыва, откатитесь или отползите в сторону

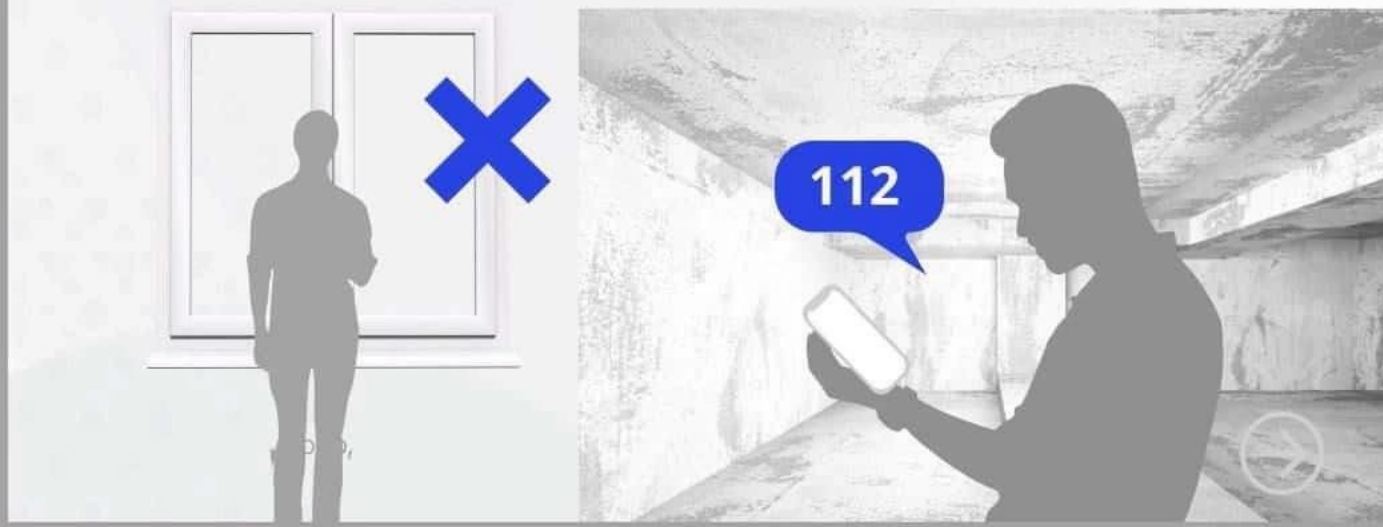
сообщите об обнаружении БПЛА **по номеру 112**, назовите время и место обнаружения, примерный курс полета, визуальные особенности, свои ФИО



# Что делать при появлении БПЛА если вы в здании?

- 1** Отойдите от окон
- 2** Укройтесь в подвале либо в помещении с несущими стенами и без окон
- 3** Не пользуйтесь лифтом

сообщите об обнаружении БПЛА **по номеру 112**, назовите время и место обнаружения, примерный курс полета, визуальные особенности, свои ФИО





# **ВАЖНО!**

## **Не поднимайте упавшие БПЛА!**

**Неповрежденный, поврежденный  
частично и разрушенный полностью  
коптер может быть:**



заминирован



содержать отравляющие  
или токсичные вещества

